
Servei d'impressió Konica Minolta

Índex del document

- Introducció
- Instal·lació del software d'impressió
- Executar programa gestió impressora
- Instal·lació dels divers
- Configuració de la impressora
- Recollir el treball
- Consulta d'aquest document

Introducció

Aquest document explica com imprimir des de un ordinador amb Windows a les impressores proporcionades pel Departament. Les captures de pantalla corresponen a un ordinador amb Windows 10 instal·lat.

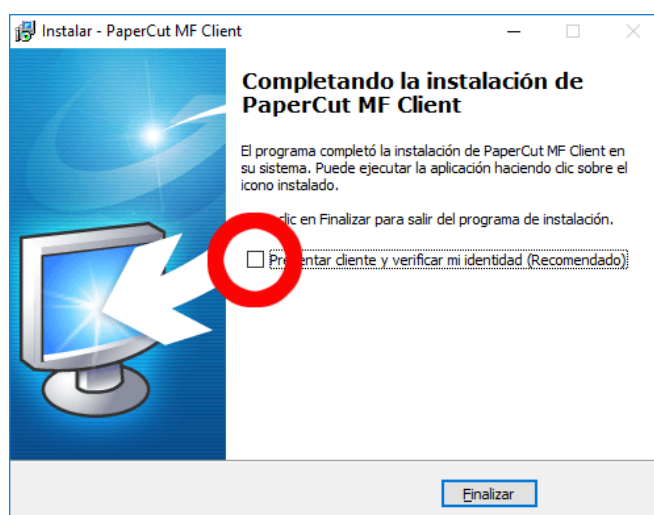


Instal·lació del software d'impressió

Els programari els podeu trobar a \\servidor16\Install_2017_18__TOT DRIVERS 2017__\FOTOCOPIADORES_IMPRESSORES\Konica-Minolta (CEB). Executarem el fitxer **client-local-install**. El procés és:

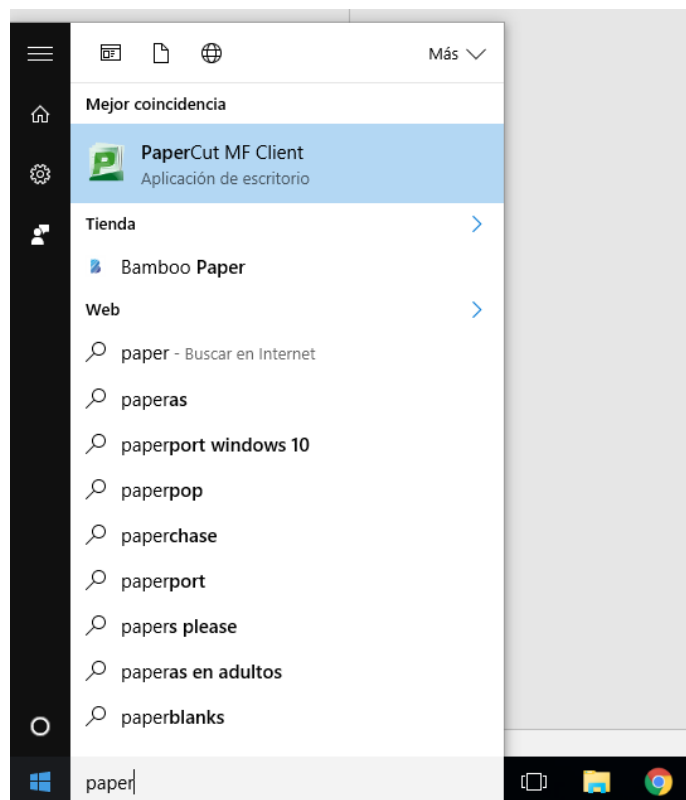
- Pantalla benvinguda: **[Següent]**
- Acord de llicència: **[o] Accepto l'acord + [Següent]**
- Selecció de la carpeta destí: **[Següent]**
- Selecció dels components: **[Instal·lació Local (Per a tots els usuaris)] + [Següent]**
- Llestos per instal·lar: **[Instal·lar]**

IMPORTANT: desmarquem aquesta casella

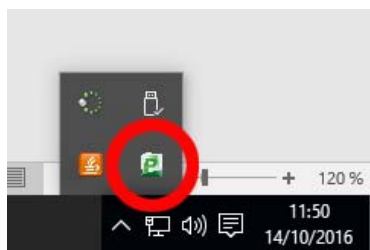


Executar programa gestió impressora

Ara hem d'executar **PaperCut MF Client** (podem escriure "paper" per localitzar-ho ràpidament).

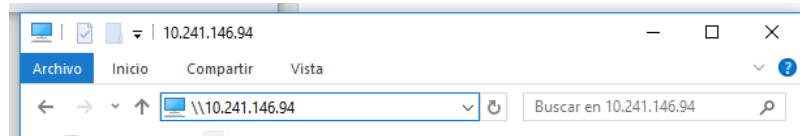


A la barra de tasques hem de veure la icona que ens indica que s'està executant:

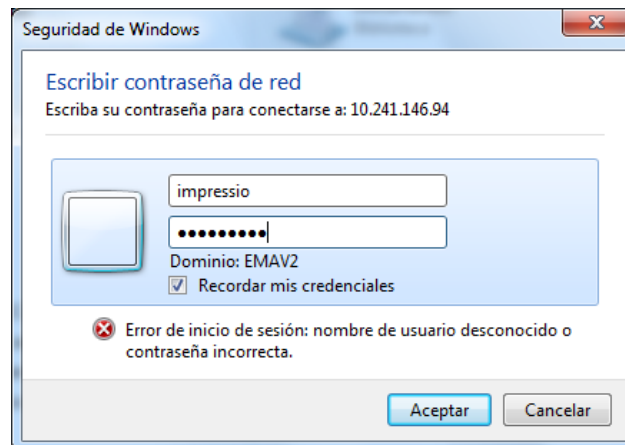


Instal·lació dels drivers

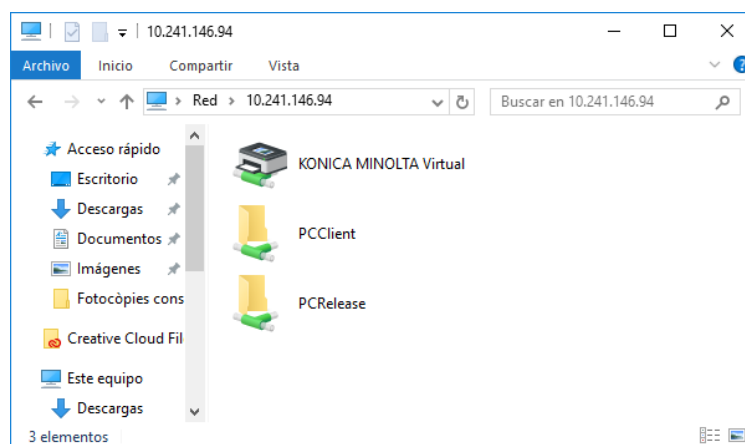
A l'explorador d'arxius escriurem l'adreça <\\10.241.146.94>



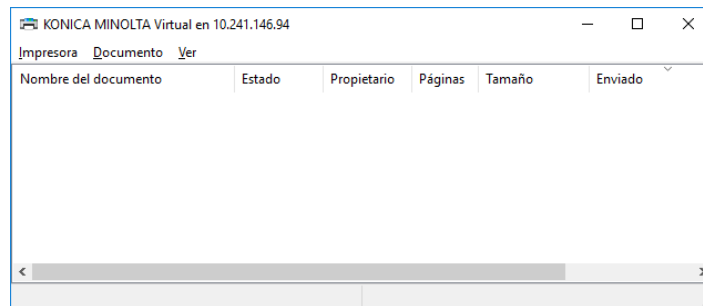
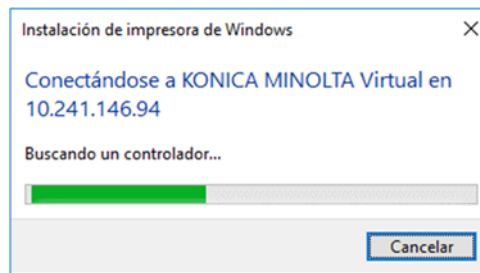
Ens demanarà identificació: usuari **impressio**, password és **Impr3ss10**. **MARQUEU Recordar les meves credencials**



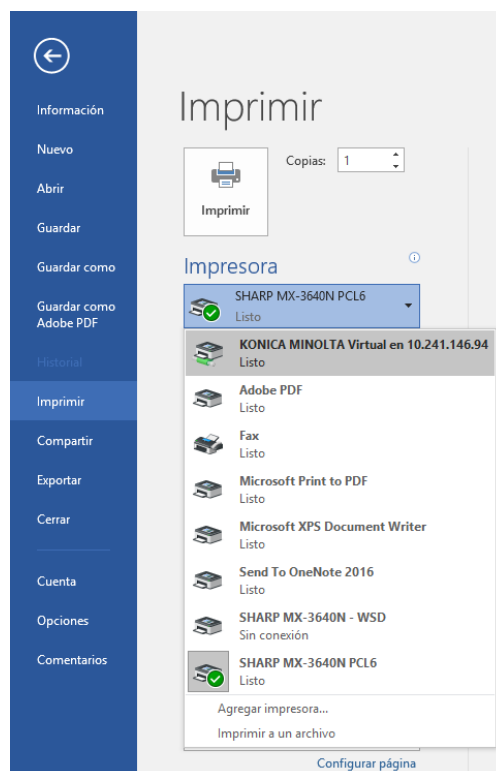
Ara veurem el següent contingut



Fem doble click a **Konica Minolta Virtual**. S'instal·larà el controlador.

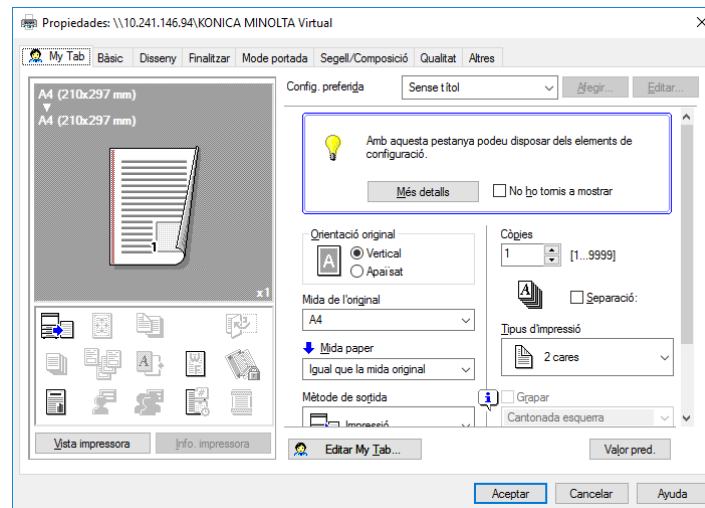


Amb això ja tenim l'ordinador preparat per imprimir. Si per exemple intentem imprimir un document de Word, veurem que tenim la nova impressora disponible:

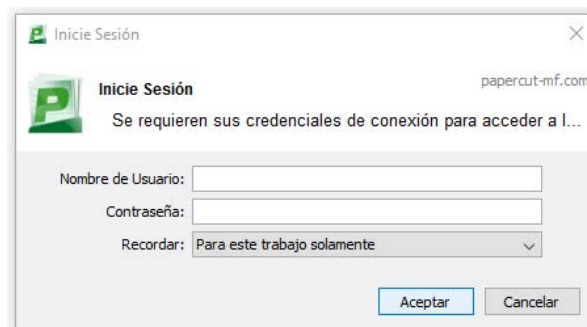


Configuració de la impressora

Per defecte, està configurada per imprimir a **doble cara i en blanc i negre**. Se voleu canviar algun paràmetre, haureu d'accedir a **Propietats de la impressora**.

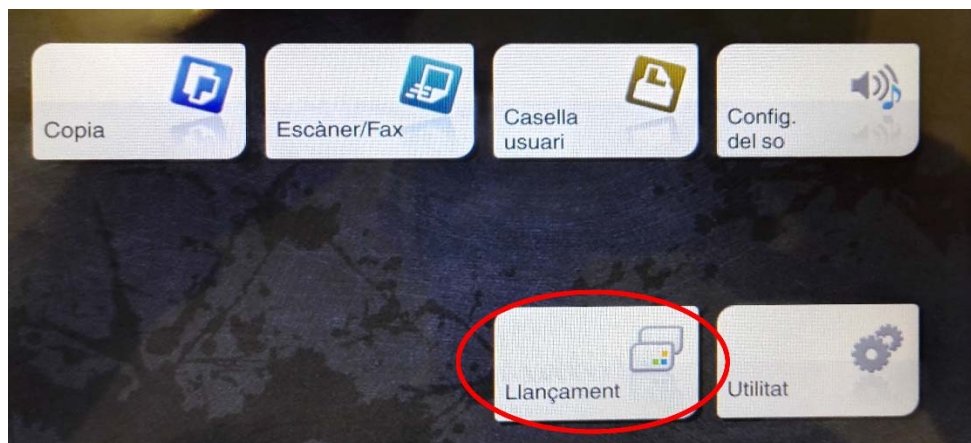


Un cop establertes les característiques desitjades, pitgem **[Acceptar]**. A continuació apareix una finestra per identificar-se:

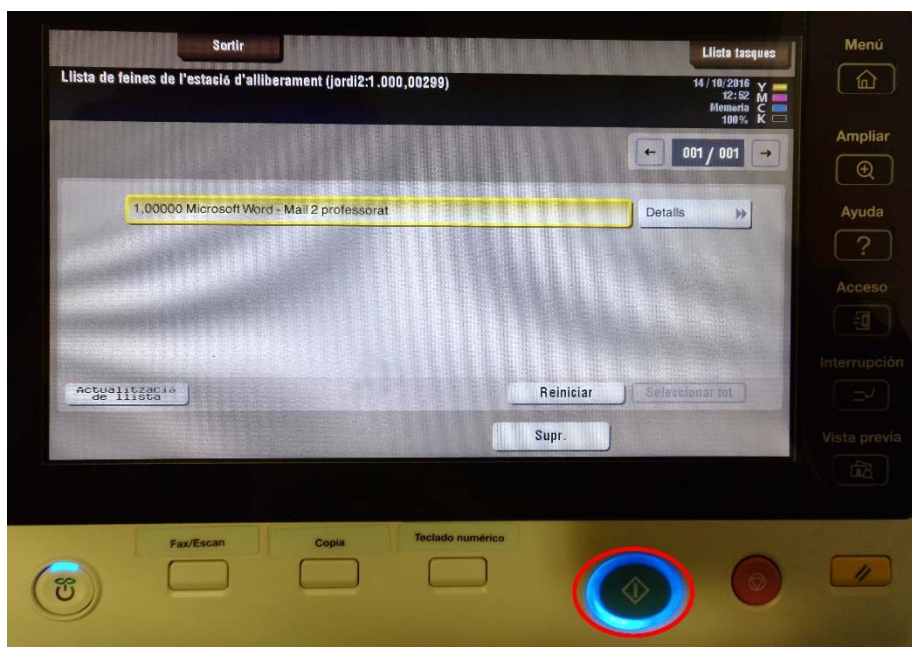


Recollir el treball

Ara ja podem accedir a qualsevol de les fotocopiadores existents. Després d'introduir el nostre PIN, hem d'accedir a l'opció **Llançament**.



A continuació veurem una llista de treballs pendents d'imprimir. Només caldrà seleccionar-ho i pitjar el botó blau:



Consulta d'aquest document

Si necessiteu consultar aquest document el trobareu actualitzat a <http://www.emav.eu>